

生命機能研究科/医学系研究科

がん病理学 Est. 2024

がんを知り、己を知る、そしてがんに対抗する手筈を知る



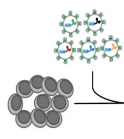
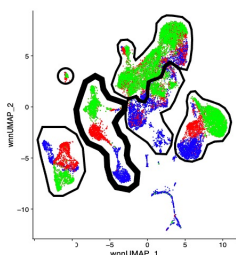
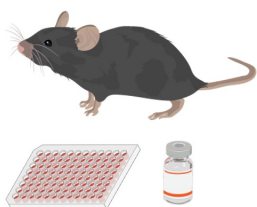
主宰者（教授）
井上大地
d-inoue@fbri.org

研究室の基本方針

- 正常幹細胞を捉えながらまだ見ぬ「がん」の脆弱性を知り制御する術を得る
- ゲノム変異、転写後制御、クロマチン制御、代謝の観点からクロススケールな理解を得る
- 「がん」はどこから来てどこへ向かうのか、多細胞システムや時間の概念から明らかにする
- 基礎と臨床双方のアプローチで医学・生物学の未来を照らす「新時代の病理学」を実践する

Animal model

Single-cell analysis



Screening



Mechanism



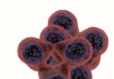
Treatment

DNA/RNA analysis

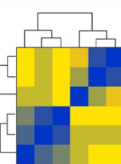
Normal



Difference?



Cancer



やってきなはれ大阪へ

- 若さと勢い、柔軟な頭で一緒に考え、新しい病理を一つずつ解きましょう
- 研究を進める論理的回路、プレゼン技術、ライティング技術をじっくり涵養します
- 豊富な研究資金と明確な指導体制でやりたいことを思う存分できる環境を作っています
- 奨学金・学振申請、卒業後の留学、就職、論文作成を全力でサポートします



神戸ラボの様子（大阪では2024年度スタート）
MD、PhD、留学生と多様なバックグラウンド

主宰者プロフィール

公的予算獲得状況



自由かつオープンな環境で
「世界一おもしろい」がん研究を！